

A1

Wohnheime

Exposé

Wohnheim „Giesing Park“

Untersbergstr. 68-72

81539 München

3 Häuser

670 Betten der Kategorie „Basis“

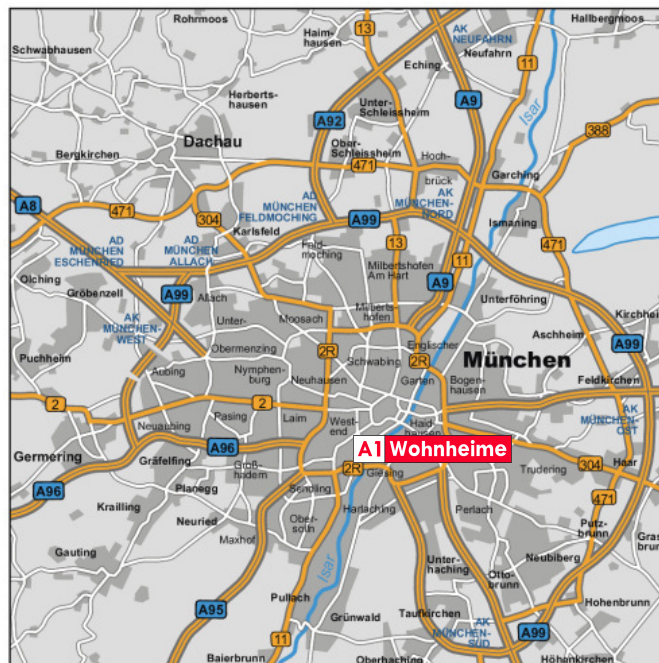
300 Betten der Kategorie „Standard“

Die Lage

Unser Wohnheim in der Untersbergstraße in Giesing liegt in ruhiger Wohngegend direkt gegenüber dem Weißenseepark, der sowohl für sportliche Aktivitäten als auch zum Entspannen genutzt werden kann.

Die U-Bahnhaltestelle „Untersbergstraße“ ist ca. 10 Minuten zu Fuß vom Wohnheim entfernt. Von dort aus gelangt man mit der U2 in 15 Minuten direkt zum Messegelände München Riem oder in 8 Minuten zum Münchner Hauptbahnhof. Ebenfalls nur ca. 15 Minuten entfernt liegt der S-Bahnhof „Giesing“ von welchem man schnell und bequem die Münchner Innenstadt erreichen kann.

Vom Wohnheim sind es nur 500 m zur Auffahrt der A8 Richtung Salzburg. Die Münchner Innenstadt sowie die einzelnen Stadtteile sind über den Mittleren Ring gut zu erreichen.



Das Wohnheim Giesing Park

Haus 68:

In diesem Haus sind die Zimmer der Kategorie „Basis“ zu finden. Das Haus hat 6 Stockwerke. In jedem Stockwerk befinden sich 2 Gänge mit jeweils 5 Mehrbettzimmern pro Gang (in der Regel 3- und 4-Bettzimmer). In jedem Gang stehen sanitäre Einrichtungen und Küchen zur gemeinschaftlichen Nutzung bereit.

Haus 70:

In diesem Haus sind die 1- bis 4-Bettzimmer der Kategorie „Basis“ auf 6 Stockwerke verteilt. Es gibt 4 Gänge pro Etage und 5 Zimmer pro Gang. Wie in Haus 68 und Haus 72 befinden sich die sanitären Anlagen und Küchen in jedem Gang.

Haus 72:

Das Haus 72 mit der Kategorie „Standard“ hat auf 7 Stockwerken mit je 4 Gängen jeweils 2-3 Zimmer. Die Zimmer sind hauptsächlich 3- und 4-Bettzimmer, vereinzelt auch 1- und 2-Bettzimmer. Küchen und sanitäre Einrichtungen zur gemeinschaftlichen Nutzung befinden sich in jedem Gang.

Verwaltung:

Im Verbindungsgebäude zwischen den Häusern 70 und 72 sind die Büros der A1 Wohnheime GmbH sowie die Rezeption für das Wohnheim Giesing Park untergebracht.

Darüber hinaus stehen dort ein kostenfreies Internetterminal und Getränke- sowie Snackautomaten für die Gäste zur Verfügung. Im Untergeschoss des Hauses stehen Münzwaschmaschinen und Münzwäschetrockner bereit.

Es liegt uns am Herzen, dass sich unsere Gäste wohlfühlen. Deshalb sind wir stets bemüht, Ihre Wünsche zu erfüllen. Wir möchten Sie daher bitten, dass Sie im Vorfeld oder während Ihres Aufenthalts das Gespräch mit uns suchen und Ihre Wünsche äußern.

Bilder unseres Wohnheims Giesing Park



**Der Haupteingang im Haus 72 zur
Rezeption der A1 GmbH**



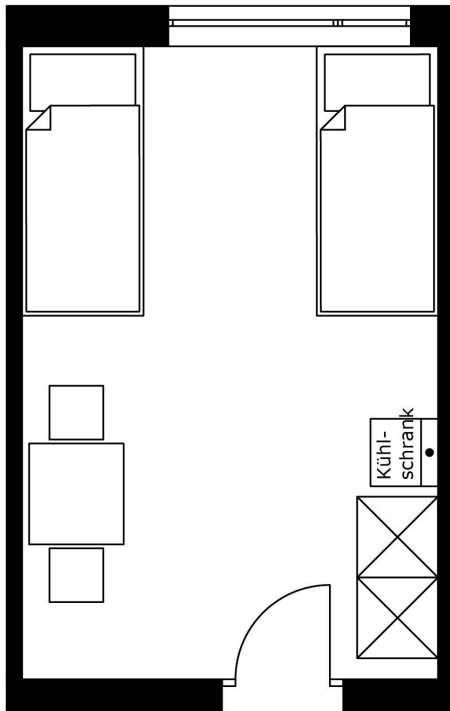
Eine neu renovierte Gemeinschaftsküche



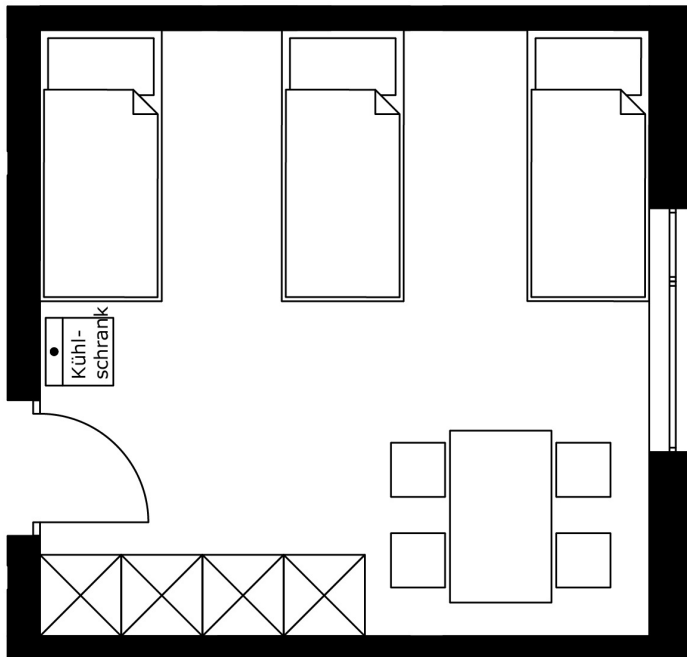
**Beispielzimmer der Kategorie
„Standard“**

Einrichtungsbeispiele: (Grundrisse)

2-Bettzimmer:



3-Bettzimmer:



Bruttopreisliste

(Zimmer- und Bettenpreise pro Nacht inkl. MwSt.)

Tagespreise: (Nacht/Gast)

Tarif:	1-Bett	2-Bett	3-Bett	4-Bett
Basis:	21,50 €	18,50 €	16,50 €	15,00 €
Standard:	22,50 €	19,50 €	17,50 €	16,00 €

Ab 7 Nächten: (Nacht/Gast bei durchgehender Mietdauer)

Tarif:	1-Bett	2-Bett	3-Bett	4-Bett
Basis:	17,50 €	15,00 €	13,00 €	12,00 €
Standard:	18,50 €	16,00 €	14,00 €	13,00 €

Monatspauschalen: (Nacht/Zimmer ab 30 Nächten durchgehend)

Tarif:	1-Bett	2-Bett	3-Bett	4-Bett
Basis:	420,00 €	650,00 €	820,00 €	960,00 €
Standard:	450,00 €	700,00 €	910,00 €	1.030,00 €

Alle Preise sind Bruttopreise und verstehen sich inklusive der gesetzlichen MwSt. von derzeit 7%. Alle Mieten sind in voller Höhe im Voraus fällig!

Die Preise gelten nicht während Messen und Sonderveranstaltungen!

Endreinigung: Bei einem Aufenthalt von mehr als 30 Tagen wird einmalig eine Endreinigungspauschale in Höhe von 25,00 € pro Zimmer/Aufenthalt erhoben. Diese ist bereits bei Anreise zu bezahlen.

Schlüsselkaution: Der Zimmerschlüssel wird gegen eine Kautions von 20,00 € ausgegeben. Nur bei Rückgabe des Schlüssels **und** der Kautionsquittung wird dieser Betrag wieder ausbezahlt!

Gerne können wir Ihnen größere Kontingente zu Sonderkonditionen anbieten.

***Sehr gerne vereinbaren wir mit Ihnen einen Besichtigungstermin oder ein persönliches Informationsgespräch im Objekt oder bei Ihnen vor Ort.
Für Fragen stehen wir Ihnen jederzeit zur Verfügung.
Wir freuen uns über Ihren Anruf.***

Kontakt und Buchungen:

A1 Wohnheime GmbH München
Untersbergstraße 68 – 72
81539 München

Tel.: 089 – 2000 159 0
Fax: 089 – 2000 159 10
www.a1wohnheime.de
info@a1wohnheime.de

Bitte beachten Sie auch unsere anderen Objekte in München,
Nürnberg und bald auch in Hamburg. Nähere Informationen
finden Sie auf unserer Homepage.

***Wir freuen uns auf Sie und danken Ihnen
für Ihr Interesse!***